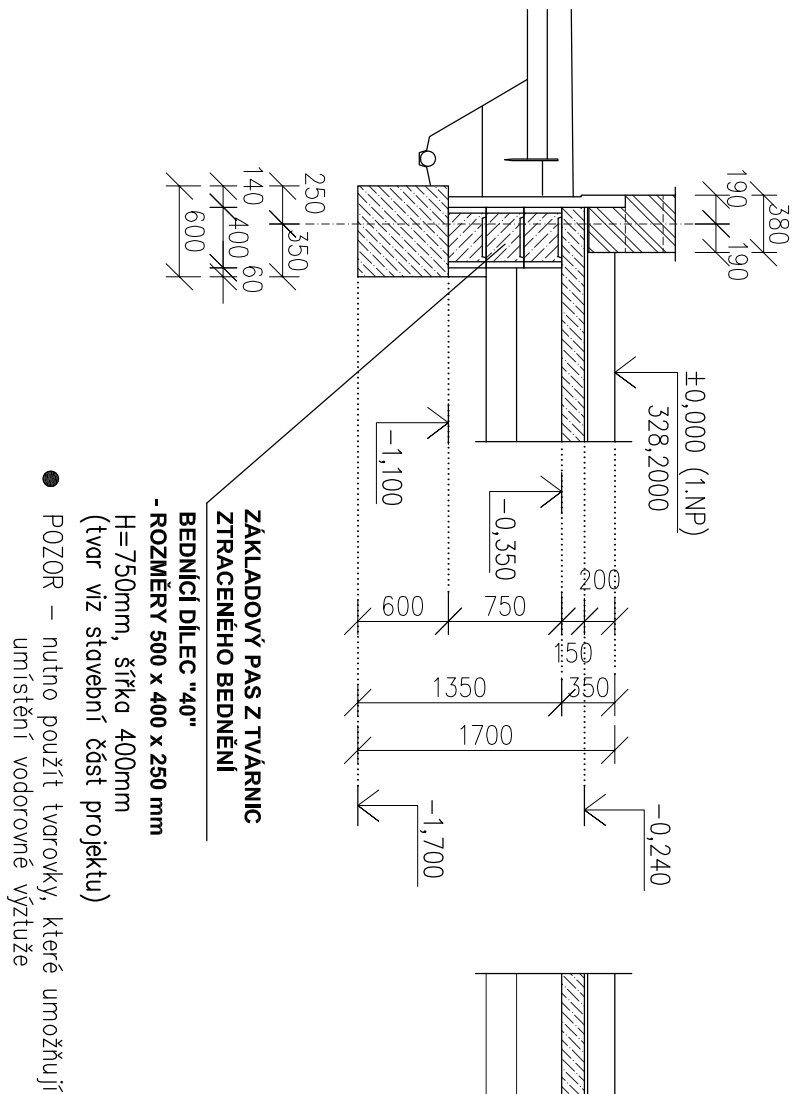


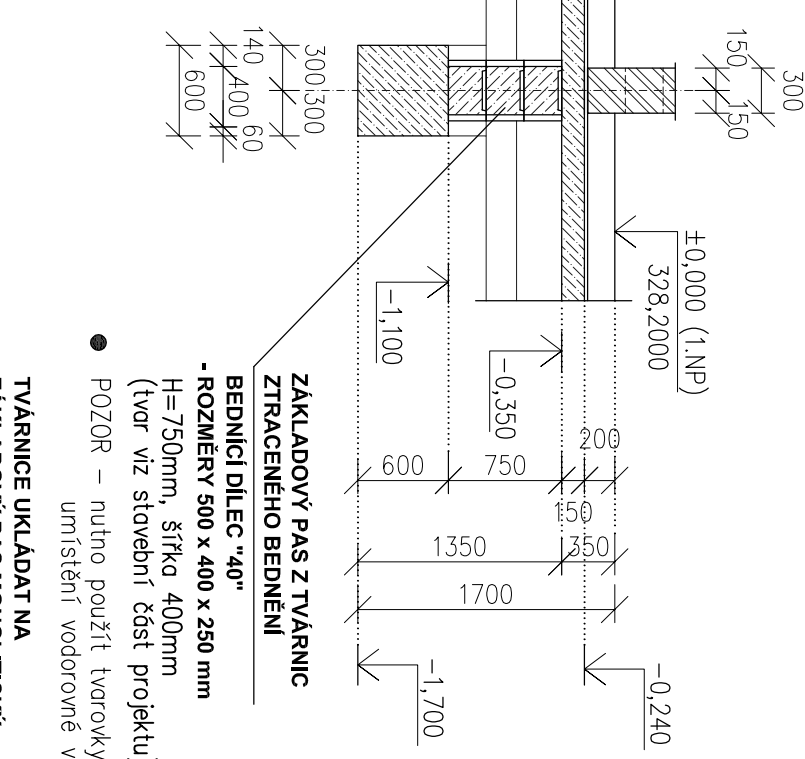
ZÁKLADOVÉ PASY - tvary, schéma vyztužení

TVARÝ ZÁKL. PASŮ - ŘEZY, měř 1:50

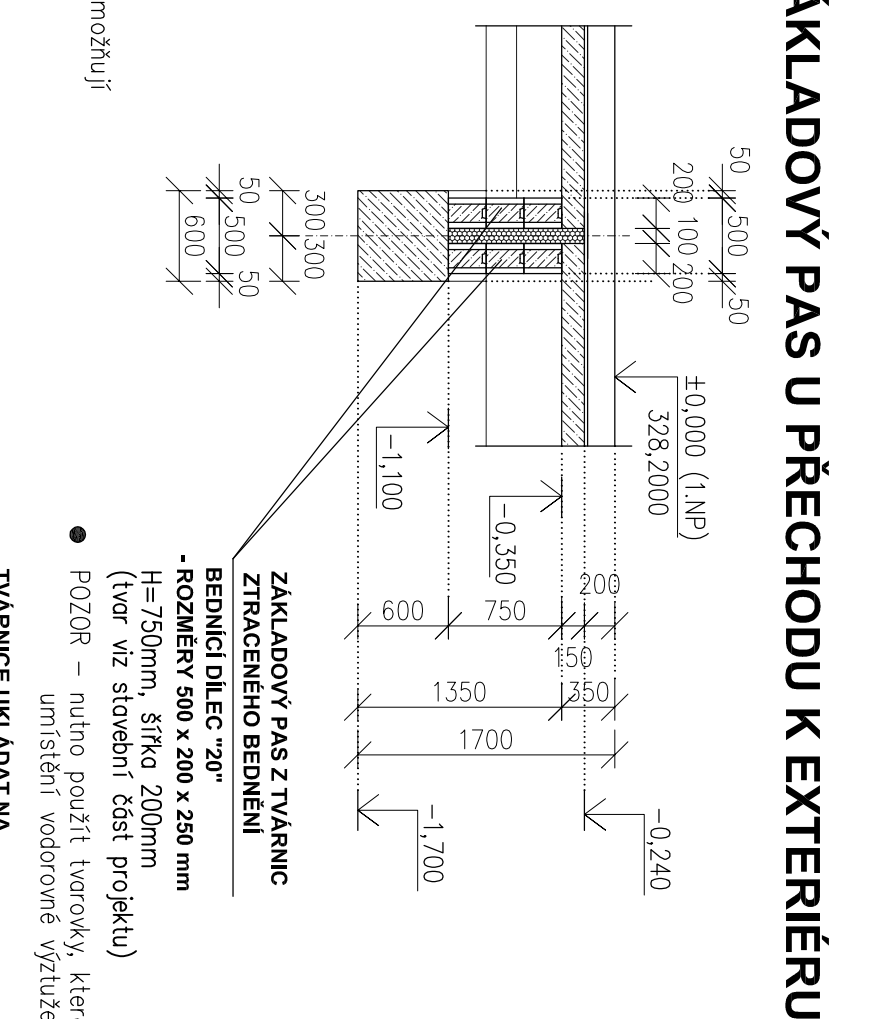
ZÁKLADOVÝ PAS OBVODOVÝ



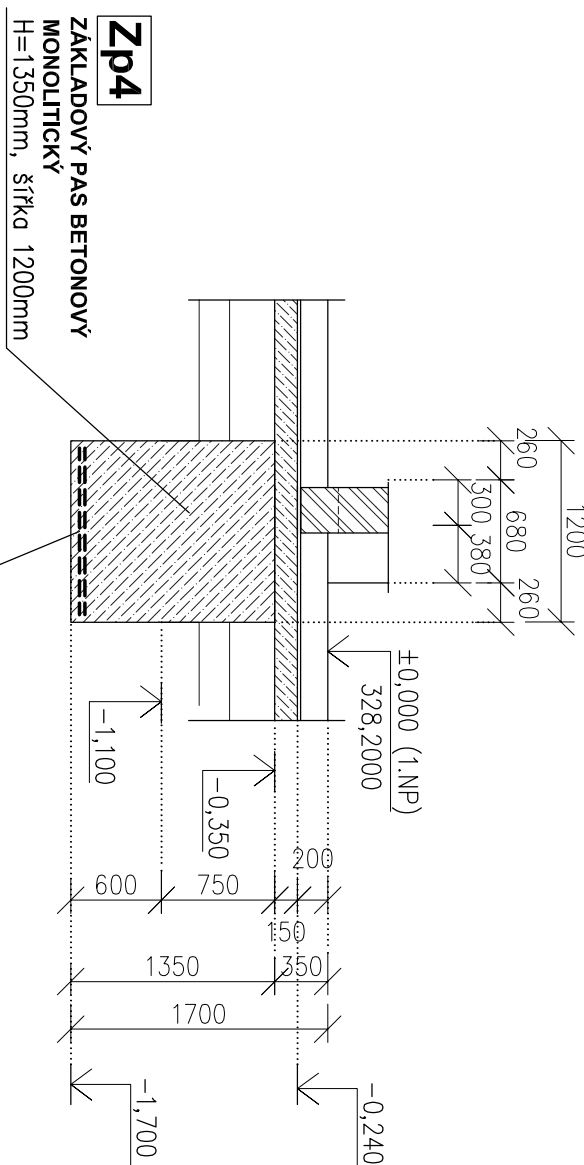
ZÁKLADOVÝ PAS Zp1



ZÁKLADOVÝ PAS U PŘECHODU K EXTERIÉRU

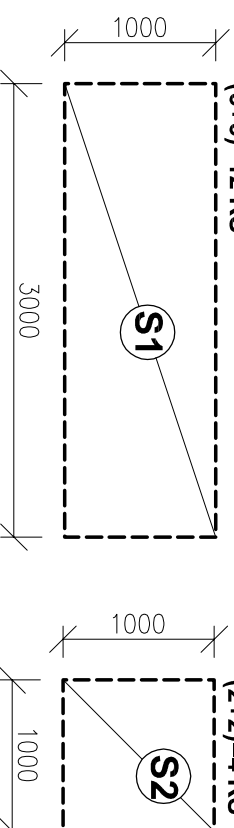


ZÁKLADOVÝ PAS Zp4



Vyztužení základových pasů Zp4

SVAROVANÉ SÍŤE KARI KY 50 (8150/150)
 – SÍŤE JSOU DODÁVÁNY VE STANDARDNÍM ROZMĚRU 2,0x3,0m A JSOU UKLADÁNY PŘE
 DOLNÍ POVRCHU (ve 2 vrstvách na sobě) S KRYTÍM MIN. 50mm

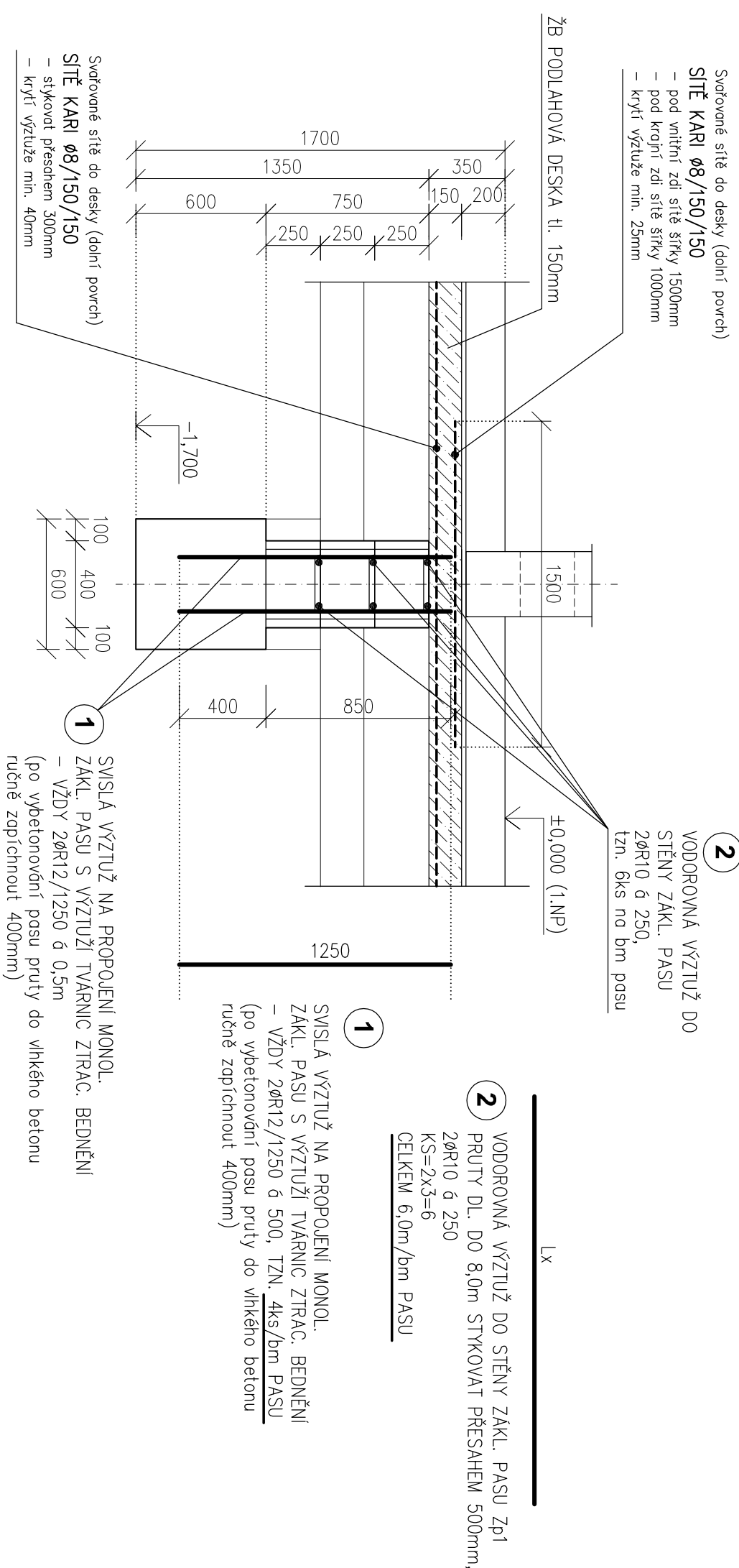


Hmotnost síťi pro 2 pasy Zp1 :
Svař. síť KY 50 (2,0x3,0m). Hmotnost síťe 32,4kg
 $KS=6+(sítě\ S1+S2)=7$
Celkem hmotnost síťi 32,4x8=226,8kg.

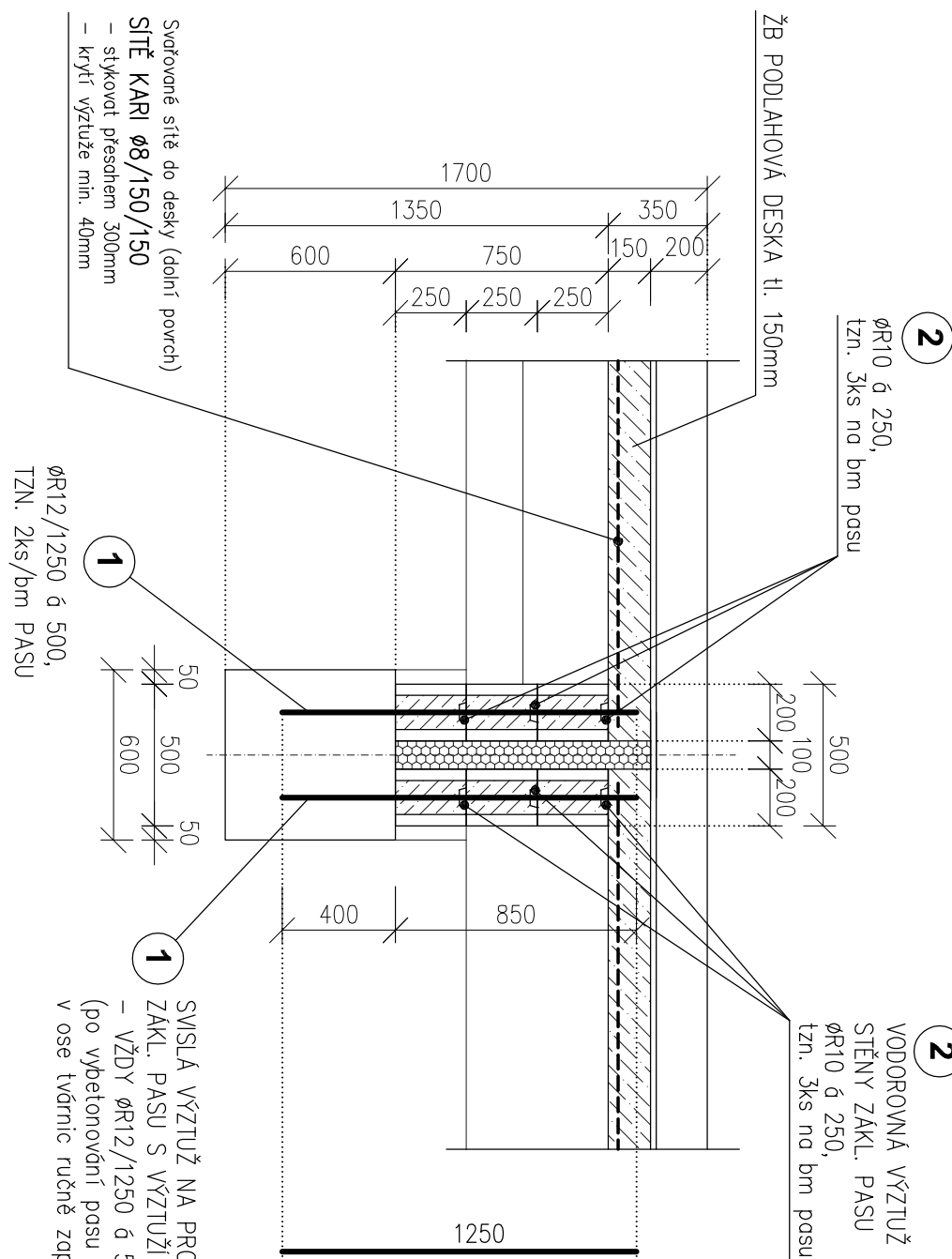
VYZTUŽENÍ ZÁKL. PASŮ - CHARAKTERISTICKÉ ŘEZY, měř 1:25

ZÁKLADOVÝ PAS Zp1

OBDOBNE VYZTUŽENÍ VŠECH OSTATNÍCH PASŮ POD NOSNÝ ZDIVO A OBVODOVÝCH PASŮ



ZÁKLADOVÝ PAS U PŘECHODU K EXTERIÉRU



OCEL B500B (R,W)

DLE ČSN 41 0505, ENV 13670-1

MATERIÁLY A NORMY PRO BETONOVÉ KONSTRUKCE

BETON C20/25, XC2 - CI 0,20

D_{max.} 22 - S3

ZÁKLADY - DLE ČSN EN 206-1, ENV 13670-1

BETON C25/30 - XC1 - CI 0,20

D_{max.} 22 - S3

STROPNÍ DESKA, PRŮVLAKY A ŽEBRA - DLE ČSN EN 206-1, ENV 13670-1

NÁVRH

NAVŹŘENO DLE ČSN 73 1201, PROVEDENÍ DLE ENV 13670-

POZNÁMKY:

- PŘED BETONÁŽÍ NEZAPOMENOUTI VNECHAT VEŠKERÉ PROSTUPY PRO PROSTĚ A TECHNOLOGIE
- V PROSTUPECH VÁZANOU VYTUŽIT DLE POTŘEBY PROSTŘÍHNOUT NEBO ROZMÍRNOUIT
- PŘI UKLADÁNÍ BETON. SMĚS DOBRĚ HLUINIT VIBRÁTORY
- BETON V PRACOVNÍ SPÁŘE ZDROSNIT

KRYTÍ VÝZTUŽE STŘEPIŠNÍ DESKY - horní povrch	30mm
- dolní povrch	25mm
KRYTÍ VÝZTUŽE PRŮVLAKU A ŽEBER	30mm
KRYTÍ VÝZTUŽE ZAKLADOVÝCH PATEK	45mm
KRYTÍ VÝZTUŽE V TVÁŘNICÍCH ŽTRAC. BEDNĚNÍ	25mm



MATEŘSKÁ ŠKOLA, ZÁPADNÍ UL., VARNSDORF

±0.000 SO 01 = 328,200 m.n.m. BALTP.V.

MIŠTO	p.p.č. 2849/4, 2849/6, 2849/7, 2849/10, 2836/2, k.ú. VARNSDORF
INVESTOR	

MĚSTO VARNSDORF MAM. E. BENNE 470 407 47 VARNSDORF	ZŠTUPICE INVESTORA :	ING. STANISLAV HORNÁČEK
HLAVNÍ PROJEKTANT		

RG		
----	--	--

86 ARCHITECTS STUDIO S.R.L. COLLETTI 786, 407 47 MARSONNE TEL. 02 754 667, 474 770 220-222 46 020 96 111 www.architects.it	ARCHITECT : HP	Raccom. Grafik Zentrale Vertrieb
--	-----------------------	---

Ing. MARIANA Wieloson 396/76, 460 01 Liberé 3 Tel. 487 953 420 • 603 167 025 • 006 421 60 618 e-mail: mariamari@viva.com	INGENIERO EN ELECTRICIDAD Y ELECTRONICA Y ZAPATERO	Ing. MARIANA
INGENIERO EN ELECTRICIDAD Y ELECTRONICA Y ZAPATERO	Ing. MARIANA	

FORMAT	6A4	MĚRKO	1:50, 1:25	DATUM	12/2019	Č.PAŘF./KÓDE
STUPĚN	DPS	PROJESE	D1.2 STAVEBNĚ - KONSTRUKČNÍ ČÁST			

MALE VÝKRESU	C.VÝKRESU
ZAKLADOVE PASY	
- tvari, schéma vyztužení	K0.3

MALE VÝKRESU	C.VÝKRESU
ZAKLADOVE PASY	
- tvari, schéma vyztužení	K0.3